

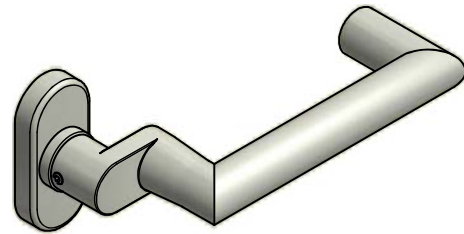
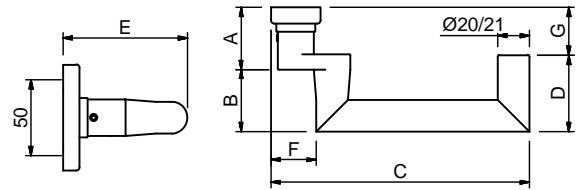
**Türdrücker - Lochteil 8 mm oder 9 mm** 

Edelstahl matt, abgekröpft, festdrehbar auf **Oval-Deckrosette 33 x 70 x 10,5 mm** montiert, stirnseitig mit Inox-Fixierschraube, **geschlossene Ausführung**, ohne Hochhalte-mechanismus, ohne Dorn. Marke: FSB / MTS

**14.2584. . .**

Code	für Dorn	Anschraublöcher	Ø	Werkstoff	Zulassung
38	8 mm	unsichtbar	21 mm	1.4301	—
39	9 mm	unsichtbar	21 mm	1.4301	EN179

**Für hohe Ansprüche geeignet!**



**14.2584. / 14.5719. / 14.5243.39**

MTS-Nr.	A	B	C	D	E	F	G
14.2584.38/39	41	43	171	50	84	28	34 mm
14.5719.38/39	43	45	168	51	88	27	37 mm
14.5243.39	36	41	175	47	77	34	30 mm


**Türdrücker - Lochteil 8 mm oder 9 mm** 

Edelstahl matt, abgekröpft, festdrehbar auf **Oval-Deckrosette 33 x 74 x 14 mm** montiert, stirnseitig mit Inox-Fixierschraube, Unterkonstruktion Stahl verzinkt, **mit Hochhalte-mechanismus**, **geschlossene Ausführung**, ohne Dorn. Marke: Hafi / MTS

**14.5719. . .**

38	8 mm	unsichtbar	20 mm	1.4301	—
39	9 mm	unsichtbar	20 mm	1.4301	EN179
49	9 mm	unsichtbar	20 mm	1.4301	EN179

mit Kunststoff Hochhalte-mechanismus

**14.5243.39** 

**Türdrücker - Lochteil 9 mm**

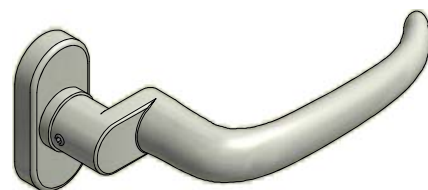
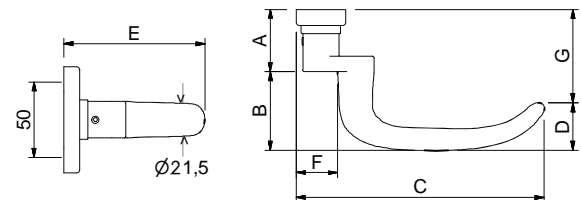
Edelstahl matt, abgekröpft, geschlossene Ausführung, festdrehbar auf **Oval-Deckrosette 70 x 32,7 x 9 mm**, Lochdistanz 50 mm, mit Drückerhochhaltefeder, Anschraublöcher unsichtbar mit Klipstechnik, stirnseitig mit Fixierschraube, Unterkonstruktion Stahl verzinkt, nach DIN 18273 und EN 1906 für Feuerschutz-, Rauchschutz- nach SN EN 1634 und Fluchttüren SN EN 179 zugelassen. Marke: G-U

**Türdrücker - Lochteil 8 mm oder 9 mm** 

Edelstahl matt, abgekröpfte Wagonform, festdrehbar auf **Oval-Deckrosette 33 x 70 x 10,5 mm** montiert, stirnseitig mit Inox-Fixierschraube, geschlossene Ausführung, ohne Hochhalte-mechanismus, ohne Dorn. Marke: FSB / MTS

**14.2570. . .**

38	8 mm	unsichtbar	1.4301	—
39	9 mm	unsichtbar	1.4301	—



**14.2570. / 14.2571.39 / 14.5717.**

**14.2571.39** 

**Türdrücker - Lochteil 9 mm**

Edelstahl matt, abgekröpfte Wagonform, festdrehbar auf **Oval-Deckrosette 33 x 70 x 14 mm** montiert, stirnseitig mit Inox-Fixierschraube, **geschlossene Ausführung**, ohne Hochhalte-mechanismus, ohne Dorn, Zulassung EN179. Marke: FSB / MTS

**Für hohe Ansprüche geeignet!**

**Türdrücker - Lochteil 8 mm oder 9 mm** 

Edelstahl matt, abgekröpfte Wagonform, festdrehbar auf **Oval-Deckrosette 33 x 74 x 14 mm** montiert, stirnseitig mit Inox-Fixierschraube, Unterkonstruktion Stahl verzinkt, **geschlossene Ausführung, mit Hochhalte-mechanismus**, ohne Dorn. Marke: Hafi / MTS

**14.5717. . .**

38	8 mm	unsichtbar	1.4301	—
39	9 mm	unsichtbar	1.4301	EN179

MTS-Nr.	A	B	C	D	E	F	G
14.2570.38/39	41	50	164	30	91	28	61 mm
14.2571.39	41	45	169	41	86	29	45 mm
14.5717.38/39	43	50	160	33	93	25	60 mm

Technische Änderungen vorbehalten !